

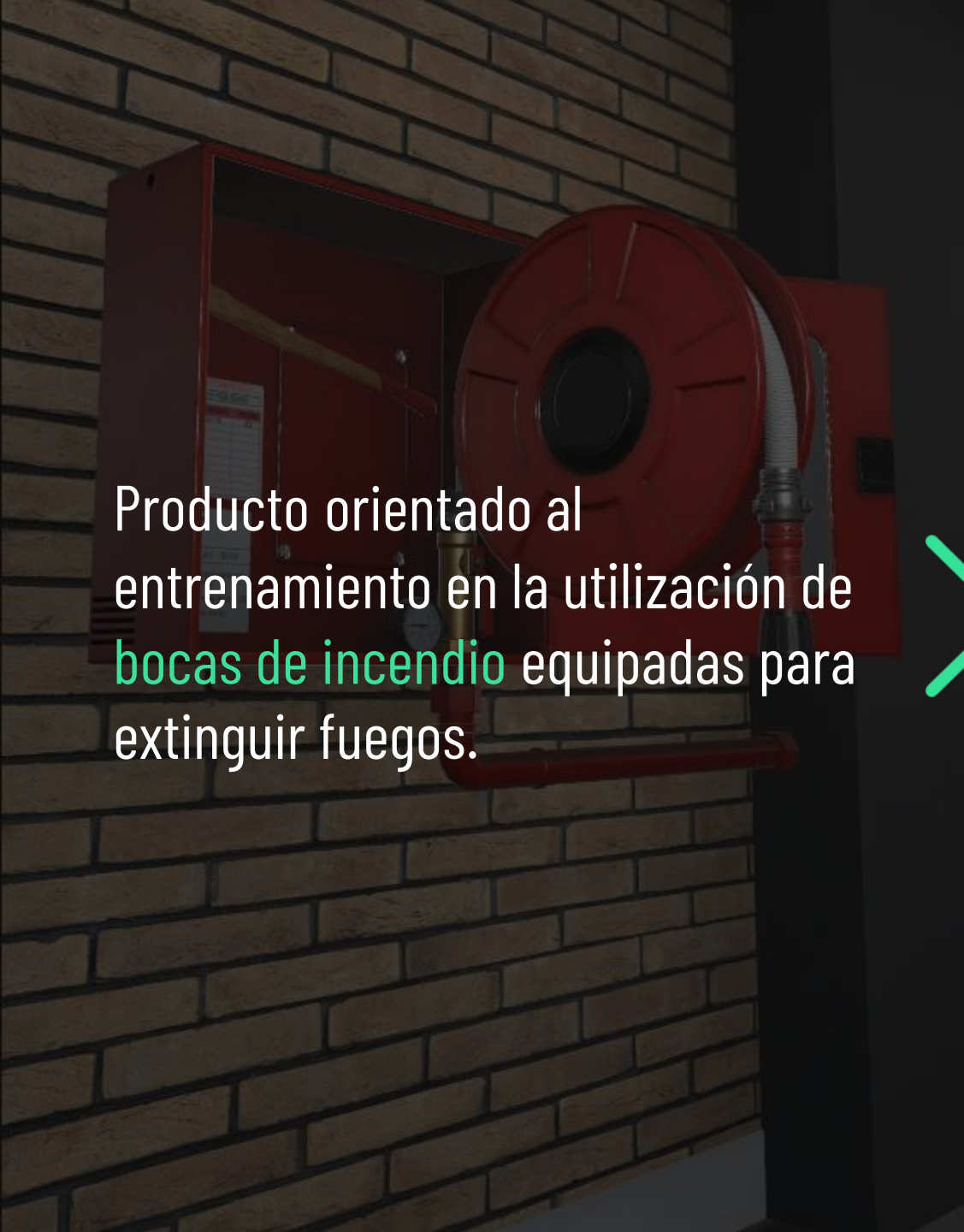


Uso y Manejo de BIE

.....

Ficha Técnica



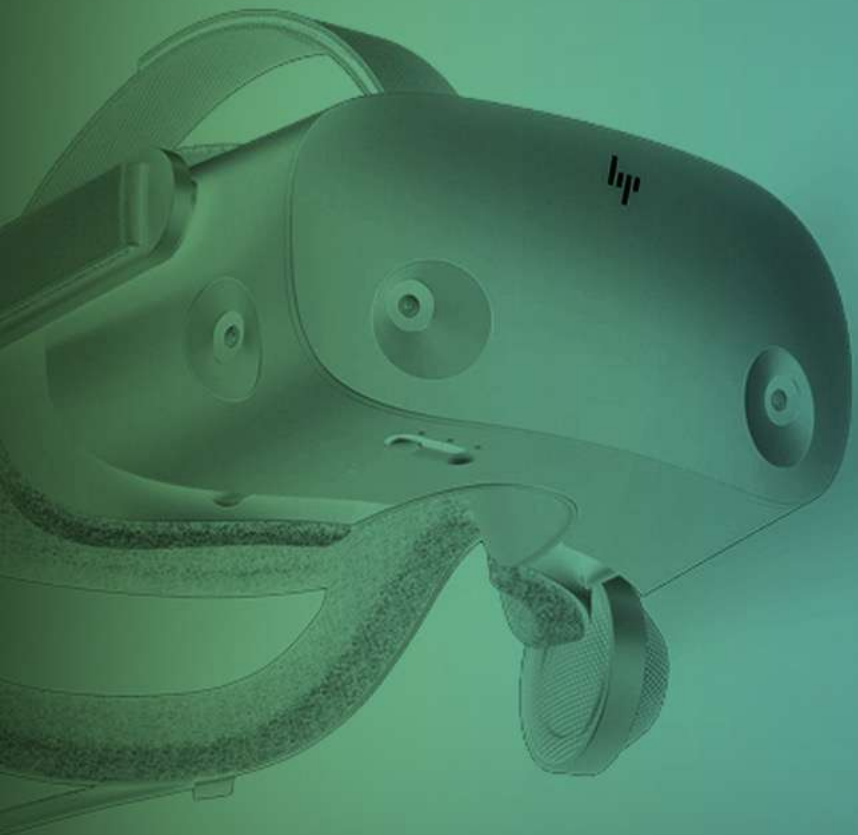


Producto orientado al entrenamiento en la utilización de bocas de incendio equipadas para extinguir fuegos.



Uso y Manejo de BIE

- > Tiene como objetivo facilitar el aprendizaje del protocolo de uso de una BIE desde una experiencia vivencial, **“learn by doing”**.
- > El/la alumno/a deberá seguir los pasos del **protocolo de seguridad ante incendios** para alertar de la presencia de un fuego y utilizar una BIE para controlar el incendio.
- > Este producto también está orientado **familiarizar** al/la alumno/a con una **situación de estrés** y **evitar el bloqueo psicológico**.



01

Contenido
de la simulación

Descripción del ejercicio

Contenido de la simulación

El/la alumno/a se encontrará frente a un incendio avanzado. **Deberá alertar de la presencia del fuego y hacer sonar la alarma.**



A continuación, el/la alumno/a deberá **utilizar la BIE correctamente** para extinguir el fuego.



El/la formador/a podrá configurar **diferentes tipos de ejercicio** y realizar cambios en tiempo real en los mismos.



Posibilidades de configuración

Contenido de la simulación

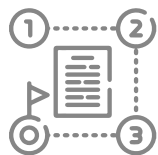
Antes de iniciar un ejercicio, el/la formador/a podrá configurar:

- > El **escenario** en el que se desarrolla el ejercicio*
 - > El tipo de **BIE****
 - > La **clase de Fuego*****
 - > Modo **guiado**/Modo **no guiado**
 - > Progreso del fuego **Automático/Manual**
-

> *Un solo escenario en la primera versión (Biblioteca)

> ** Un único tipo de BIE en la primera versión (BIE 25mm)

> ***Una sola clase de fuego en la primera versión (Clase A)



Cambios en tiempo real

Contenido de la simulación

El/la formador/a dispondrá de algunas funcionalidades para **controlar la simulación en tiempo real**:

1

Pasos del protocolo de extinción.

El/la formador/a podrá visualizar el Checklist en el que se indiquen que pasos del protocolo ha completado el/la alumno/a en la simulación.

2

Progreso del fuego.

El/la formador/a dispondrá de una funcionalidad que le permita **controlar el estado del fuego** (Inicial, avanzado y descontrolado).

3

Activación de personajes.

El/la formador/a podrá activar el comportamiento de algunos personajes en el escenario para **generar estrés** en el/la alumno/a.

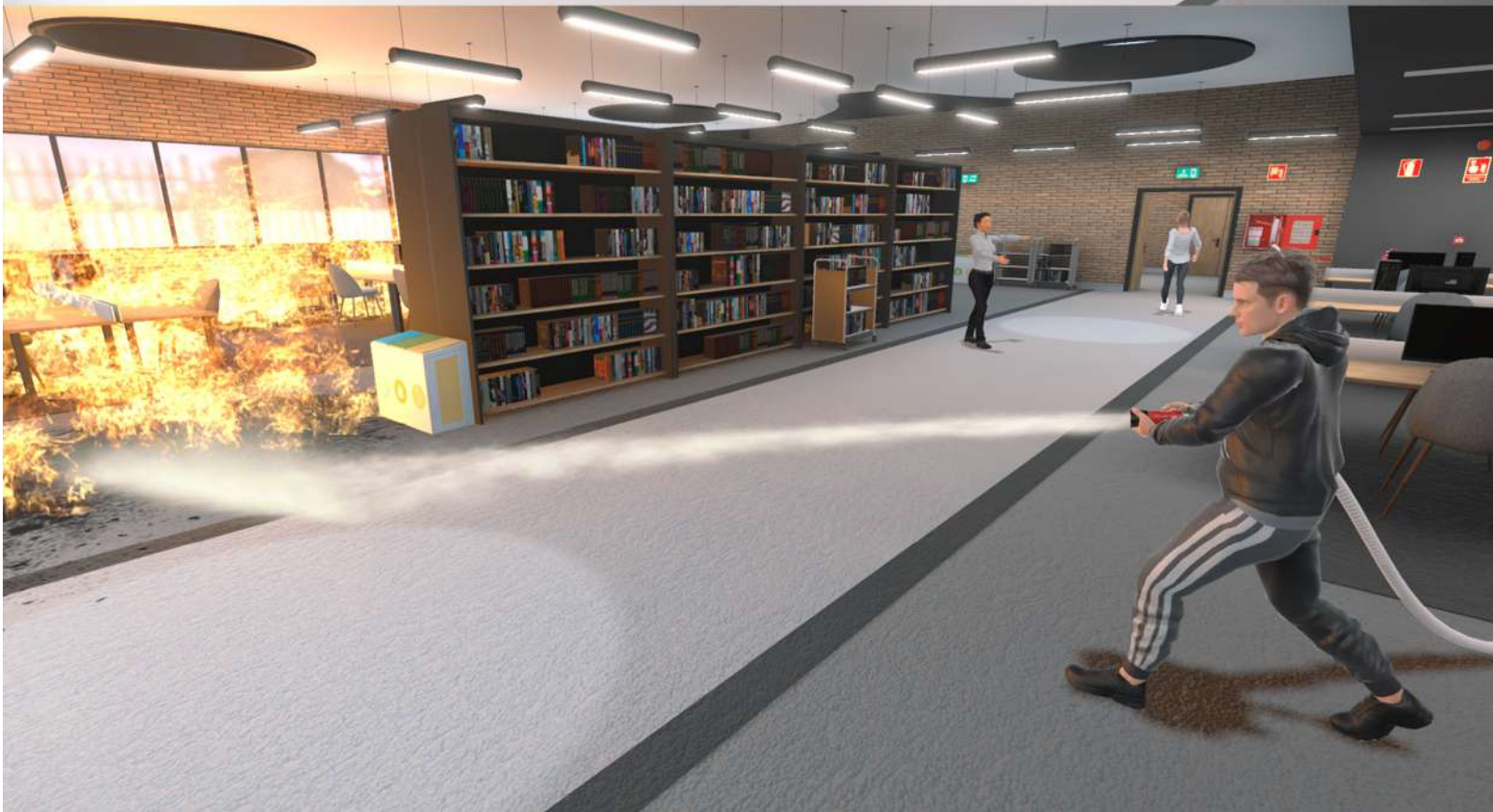


Biblioteca en un centro formativo

Contenido de la simulación

La acción de esta herramienta formativa transcurrirá, en la primera versión, en la **biblioteca de un centro de formación**.

El escenario representará un contexto de estrés e incluirá diferentes personajes para **generar el agobio** presente en una situación real de incendio.





Clases de fuego

Contenido de la simulación

En la primera versión, el producto incluirá un **fuego de clase A** y la posibilidad de que haya componente eléctrico.

En futuras actualizaciones se podrían incluir nuevos tipos de fuego.





Tipos de BIE

Contenido de la simulación

El producto incluirá, en la primera versión, una **BIE de 25mm**.

La BIE constará de las siguientes partes interactivas, para que los/las alumnos/as puedan utilizarlas de forma realista durante el ejercicio:

- > Armario de tapa.
- > Válvula de apertura/cierre.
- > Manómetro.
- > Lanza con regulador de diferentes tipos de proyección de agua.

Las BIE deben incluir las diferentes partes para que los/las alumnos/as puedan interactuar con ellas:

Armario

Válvula

Manómetro

Lanza con regulador de diferentes tipos de proyección de agua



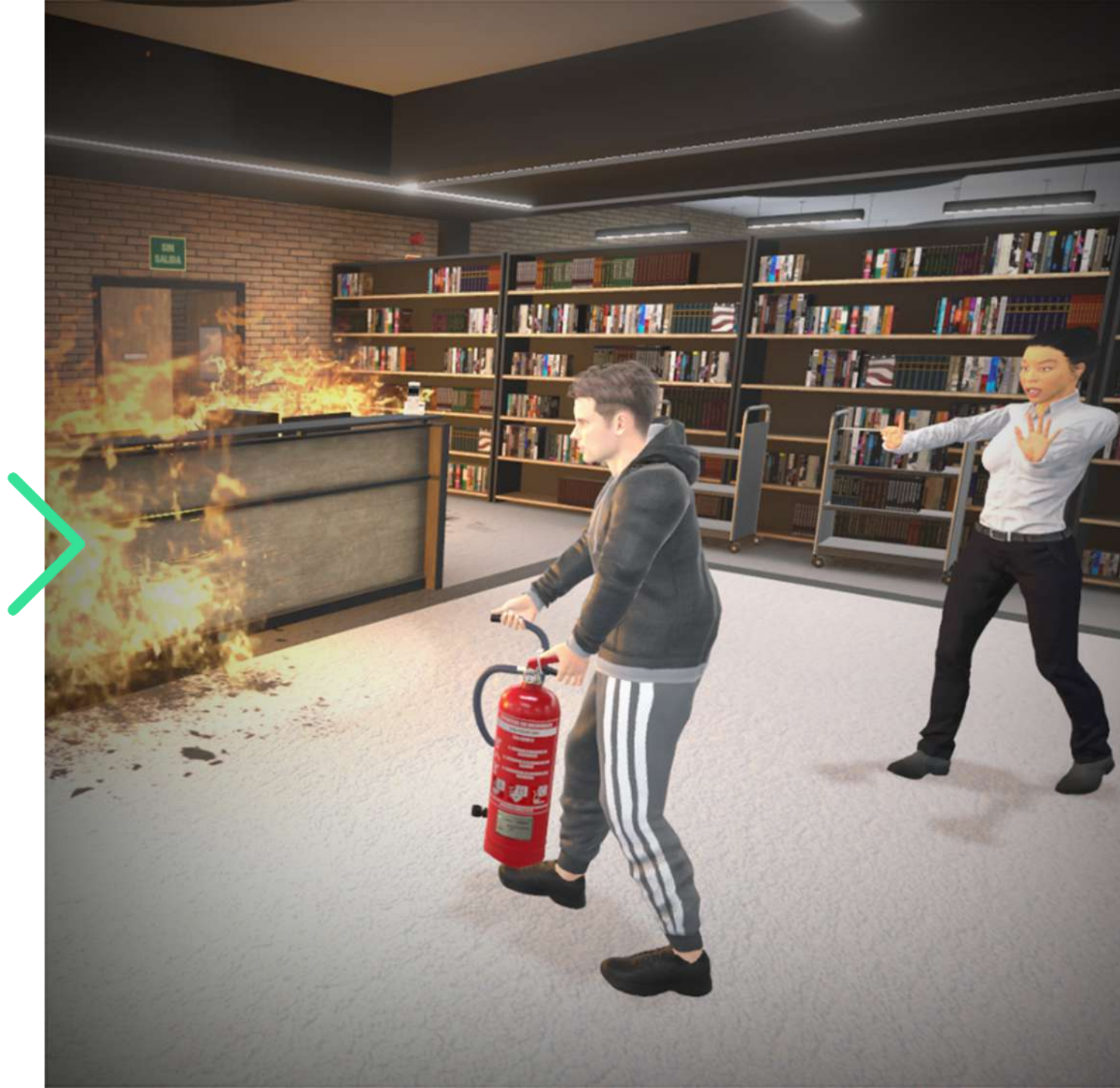


Otros elementos del escenario

Contenido de la simulación

En el escenario se incluirán otros objetos interactivos como:

- > Un **extintor de Polvo ABC**, que será ineficaz con el fuego ya avanzado.
- > Interruptor general de la instalación eléctrica.
- > Teléfono para llamar a emergencias.
- > Alarma de incendios.
- > Personajes animados que dificultarán el trabajo del alumno/a con su comportamiento.



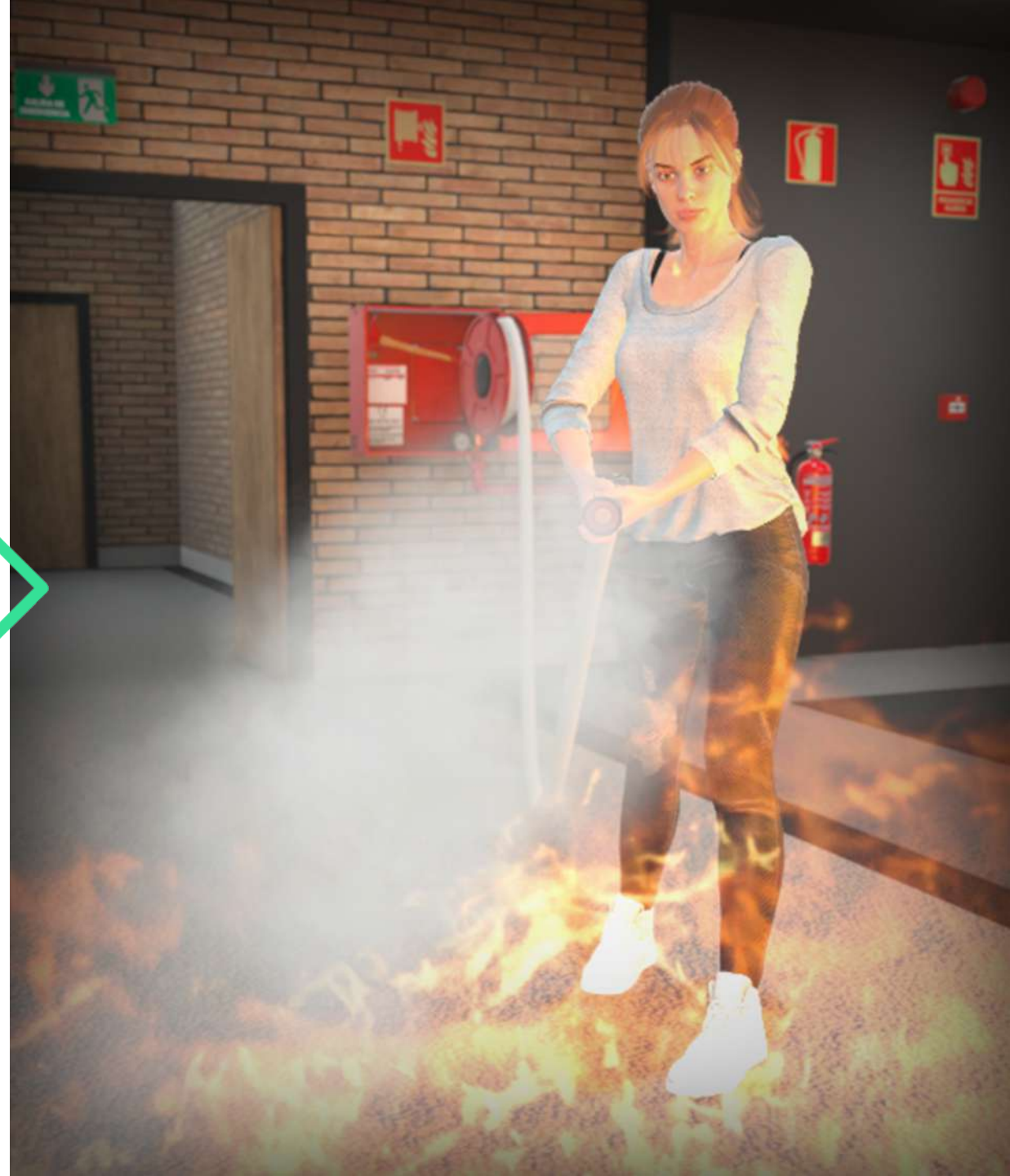


Protocolo de uso de la BIE **25mm**

Contenido de la simulación

El/la alumno/a debe **completar las siguientes acciones** para cumplir con el protocolo de seguridad en el uso de BIE:

- Alertar del incendio (Emergencias y alarma).
- Abrir el armario que contiene la BIE.
- Abrir la válvula.
- Desplegar la manguera.
- Probar la lanza.
- Posicionarse correctamente respecto al fuego.
- Proyectar agua en el fuego, sobre la base de las llamas desde los extremos.





Duración del ejercicio

- > El/la formador/a tiene la opción **de repetir un ejercicio**, en caso de que, por ejemplo, el/la alumno/a cometa muchos errores o quiera hacer una puntualización.
- > El tiempo medio esperado de realización de un ejercicio es de **5 minutos**.
- > El/la formador/a puede **forzar el fin del ejercicio** y pasar directamente a los **resultados** para ver los errores cometidos hasta ese momento, en caso de que un ejercicio se alargue demasiado.



Finalización del ejercicio

Contenido de la simulación

El ejercicio puede finalizar de diferentes formas:

- > **El formador finaliza el ejercicio.**
El formador dispone de una opción que le permite finalizar un ejercicio en cualquier momento.
- > **El/la alumno/a extingue el fuego.**
Cuando el/la alumno/a extingue el fuego el ejercicio finaliza automáticamente.
- > **El/la alumno/a sufre un accidente.**
Cuando el/la alumno/a comete un error grave y sufre un accidente, el ejercicio finaliza y aparece en la sala de enfermería de un hospital.
- > **El/la alumno/a abandona el lugar del incendio.**
El alumno podrá huir del fuego utilizando una puerta de emergencia si intuye que el incendio está descontrolado.
- > **El fuego se descontrola.**
Cuando el fuego se descontrola el ejercicio finalizará transcurridos 10 segundos.



Accidentes

Acercarse al fuego

Se acerca demasiado al fuego y entra en contacto con las llamas. El ejercicio termina automáticamente.

Agua en aparato eléctrico

El/la alumno/a proyecta agua en un aparato eléctrico sin desconectar la electricidad



Sistema de estadística

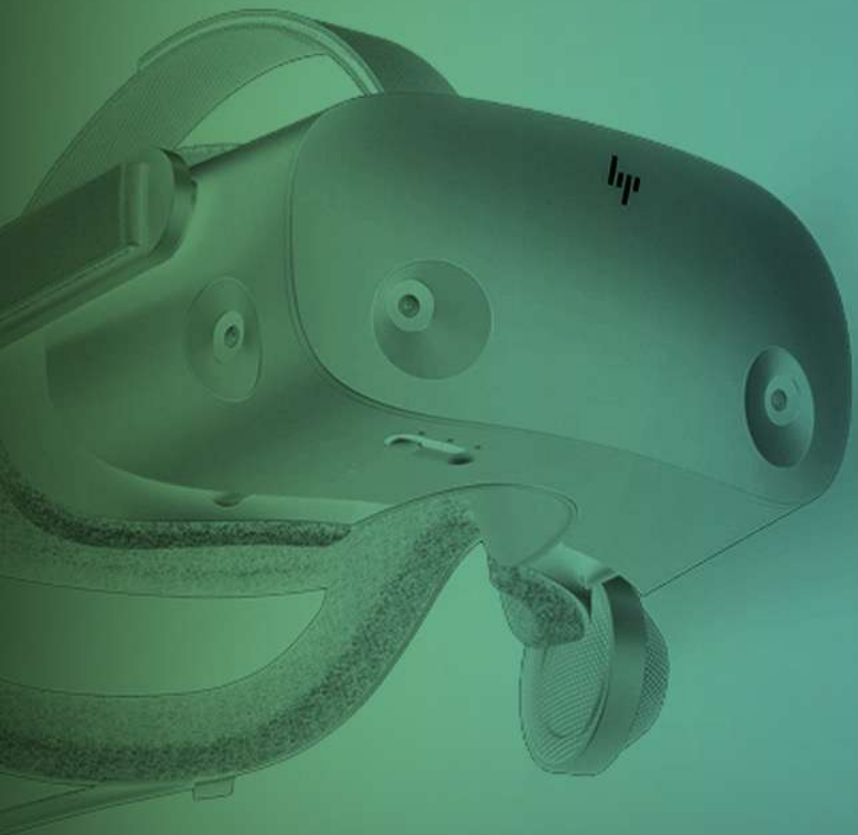
Contenido de la simulación

Estadísticas básicas mostradas al usuario al finalizar la simulación:

- > Tiempo de duración del ejercicio
- > Paso del protocolo completados
- > Lista de errores cometidos

EJERCICIO COMPLETADO CORRECTAMENTE 09:34

PROGRESO DEL EJERCICIO	OBSERVACIONES
<ul style="list-style-type: none">✔ Alertar del incendio✔ Cortar la corriente✘ Revisar el manómetro✔ Preparar la BIE para su uso✔ Extinguir el fuego	<p>Has completado el ejercicio siguiendo todos los pasos del protocolo de seguridad. Tus compañeros y compañeras se beneficiarán de tus buenas prácticas. Has completado el ejercicio siguiendo todos los pasos del protocolo de seguridad. Tus compañeros y compañeras se beneficiarán de tus buenas prácticas.</p>



02

Futuras
actualizaciones



BIE de **45mm**

Futuras actualizaciones

En la segunda versión del producto se incluirá una BIE de 45mm.

- > El/la formador/a podrá configurar el tipo de BIE con el que el/la alumno/a debe completar el ejercicio.
- > Se incluirá un personaje animado que ayude al/a alumno/a utilizar la BIE.





Protocolo de uso de la BIE **45mm**

Futuras actualizaciones

El/la alumno/a debe **completar las siguientes acciones** para cumplir con el protocolo de seguridad en el uso de BIE:

- > Alertar del incendio (Emergencias y alarma).
- > Abrir el armario que contiene la BIE.
- > **Desplegar la manguera.**
- > Abrir la válvula. **Con la ayuda de otra persona.**
- > Probar la lanza.
- > Posicionarse correctamente respecto al fuego.
- > Proyectar agua en el fuego, sobre la base de las llamas desde los extremos.





Nuevos tipos de fuego

Futuras actualizaciones

- > Fuego de Clase B
- > Fuego de Clase C



Nuevos escenarios

Futuras actualizaciones

- > En futuras versiones del producto se incluirán nuevos escenarios que den sentido a los fuegos de clase B y clase C.
- > Para decidir los escenarios a incluir en futuras versiones, tendremos en cuenta vuestra opinión.



Posible Ejercicio de Checklist

Futuras actualizaciones

En este ejercicio el/la alumno/a deberá verificar que la BIE está correcta para sea utilizada. Se trata de **la revisión trimestral** que los/las usuarios/as deben hacer de las BIE.

No habrá incendio, solo comprobaciones.



Comprobaciones

- > Accesibilidad señalización
 - > Despliegue de la manguera
 - > Funcionamiento del regulador de la lanza
 - > Lectura del manómetro de presión de red
 - > Limpieza de las diferentes partes
-

